

3. Путь (пути) движения внутри здания (в т.ч. путей эвакуации)
МБУДО «Арт-Центр» г. Находка, 692930, Приморский край, г. Находка, ул. Бокситогорская, 8

I Результаты обследования:

№ п/п	Наименование функционально-планировочного элемента	Наличие элемента		Выявленные нарушения и замечания		Работы по адаптации объектов		
		есть/нет	№ на плане	№ фото	Значимость для инвалида (категория)	Содержание	Виды работ	
3.1	Коридор (вестибюль, зона ожидания, галерея, балкон)	есть		3.4, 3.5	Ширина коридора в свету менее 1,5 м (1,3 м),	К,О	Технические решения не возможны. Организовать оказание ситуативной помощи инвалидам при перемещении по путям движения внутри здания.	Текущий ремонт
					в коридоре отсутствует выделенное место для отдыха и ожидания инвалидов,	С,О	Выделить и обозначить в коридоре место для отдыха и ожидания инвалидов, оборудованное сидением с подлокотниками и держателем для трости, костылей и других принадлежностей.	
					отсутствует визуальное и тактильное обозначение путей движения внутри здания,	К,О, С,Г, У	Обустроить рядом после входа в здание визуальную схему зон оказания услуг и санитарно-гигиенических помещений, доступных для инвалидов. Организовать оказание сопровождения инвалидов и оказания им ситуативной помощи на путях движения внутри здания.	
					отсутствует место ожидания для собаки-	С	Выделить место ожидания для	

				проводника, отсутствуют мнемосхема.	С	собаки-проводника. Обустроить мнемосхему не далее 4 м от входа в здание по правой стороне.	
3.2	Лестница (внутри здания)	есть	3.1	Краевые ступени лестницы не обозначены, перед подъемом и спуском на лестницу отсутствуют предупреждающие тактильные указатели, у лестницы отсутствуют поручни.	С С С,О	Обозначить краевые ступени яркой контрастной маркировкой. При наличии согласования с собственниками жилых помещений обустроить перед подъемом и спуском на лестницу предупреждающие тактильные указатели с контрастной нескользящей поверхностью. При наличии согласования с собственниками жилых помещений обустроить у лестницы поручни на высоте 0,9 м, имеющие завершающие травмобезопасные окончания, выступающие за края марша на 0,3 м.	Текущий ремонт
3.3	Пандус (внутри здания)	нет		-	-	-	-
3.4	Лифт пассажирский (или подъемник)	нет		Лестница не дублируется подъемным устройством.	К	Обустроить стационарный или приобрести мобильный подъемник.	Текущий ремонт
3.5	Дверь	есть	3.2, 3.3	Ширина дверного проема двери, расположенной на входе с лестничной клетки в помещение, в свету менее 0,9 м (0,8 м),	К,О	Предусмотреть в плане капитального ремонта увеличение ширины дверного проема дверей, расположенных на входе с лестничной клетки в помещение и на путях движения внутри помещения,	Текущий и капитальный ремонт, индивидуальное решение с ТСР

					высота порога двери, расположенной на входе с лестничной клетки в помещение, более 0,014 м.	К	в свету до не менее 0,9 м. До этого времени организовать оказание ситуативной помощи со стороны сотрудника учреждения в преодолении дверных проемов, в т.ч. использованием зауженного кресла-коляски. Устранить порог двери, расположенной на входе с лестничной клетки в помещение, занизить до высоты не более 0,014 м или обустроить пороговый пандус.	
3.6	Пути эвакуации (в т.ч. зоны безопасности)	есть			Лестница на пути эвакуации не обозначена, не дублируются спусковыми устройствами.	К,С	Обозначить края ступеней лестниц на путях эвакуации яркой краской или лентой, светящейся в темноте. Приобрести эвакуационный стул для инвалидов и МГН. Выделить и обучить сотрудника, ответственного за своевременную эвакуацию инвалидов.	Текущий ремонт
	ОБЩИЕ требования к зоне	Выделен наиболее рациональный (короткий и удобный) путь к зоне целевого назначения, выключатели и розетки - на высоте 0,8 м от уровня пола, наличие зоны отдыха на каждом доступном МГН этаже (в том числе и для инвалидов на креслах-колясках) на 2 - 3 места, наличие визуальной и тактильной предупредительной информации о препятствии перед дверными проемами и входами на лестницы, наличие информации о схеме движения инвалидов по зданию, наличие обозначающих маршрут движения знаков.						

II Заключение по зоне:

Наименование структурно-функциональной зоны	Состояние доступности* (к пункту 3.4 Акта обследования ОСИ)	Приложение		Рекомендации по адаптации (вид работы)** к пункту 4.1 Акта обследования ОСИ
		№ на плане	№ фото	
Пути движения внутри здания	ДЧ-И (Г,У) ВНД (К,О,С)		3.1-3.5	Текущий и капитальный ремонт, индивидуальное решение с ТСР

* указывается: **ДП-В** - доступно полностью всем; **ДП-И** (К, О, С, Г, У) – доступно полностью избирательно (указать категории инвалидов); **ДЧ-В** - доступно частично всем; **ДЧ-И** (К, О, С, Г, У) – доступно частично избирательно (указать категории инвалидов); **ДУ** - доступно условно, **ВНД** - недоступно

**указывается один из вариантов: не нуждается; ремонт (текущий, капитальный); индивидуальное решение с ТСП; технические решения невозможны – организация альтернативной формы обслуживания

Комментарий к заключению: Пути движения внутри здания частично доступны для Г,У, не доступны для К,О,С.

Для адаптации зоны необходимо убрать из коридора посторонние предметы и оборудование. Организовать оказание инвалидам со стороны сотрудника учреждения при перемещении по путям движения внутри здания. Выделить и обозначить в холле или коридоре место для отдыха и ожидания инвалидов, оборудованное сидением с подлокотниками и держателем для трости, костылей и других принадлежностей. Обустроить рядом после входа в здание визуальную схему зон оказания услуг и санитарно-гигиенических помещений, доступных для инвалидов. Организовать оказание сопровождения инвалидов и оказания им ситуативной помощи на путях движения внутри здания. Выделить место ожидания для собаки-проводника. Обустроить мнемосхему не далее 4 м от входа в здание по правой стороне. Обозначить краевые ступени яркой контрастной маркировкой. При наличии согласования с собственниками жилых помещений обустроить перед подъемом и спуском на лестницу предупреждающие тактильные указатели с контрастной нескользящей поверхностью. При наличии согласования с собственниками жилых помещений обустроить у лестницы поручни на высоте 0,9 м, имеющие завершающие травмобезопасные окончания, выступающие за края марша на 0,3 м. Обустроить стационарный или приобрести мобильный подъемник. Предусмотреть в плане капитального ремонта увеличение ширины дверного проема дверей, расположенных на входе с лестничной клетки в помещение и на путях движения внутри помещения, в свету до не менее 0,9 м. До этого времени организовать оказание инвалидам, передвигающимся на кресле-коляске, ситуативной помощи со стороны сотрудника учреждения в преодолении дверных проемов, в т.ч. с использованием зауженного кресла-коляски. Устранить пороги дверей, расположенных на входе с лестничной клетки в помещение, занизить до высоты не более 0,014 м или обустроить пороговые пандусы. Обозначить края ступеней лестниц на путях эвакуации яркой краской или лентой, светящейся в темноте. Приобрести эвакуационный стул для инвалидов и МГН. Выделить и обучить сотрудника, ответственного за своевременную эвакуацию инвалидов.

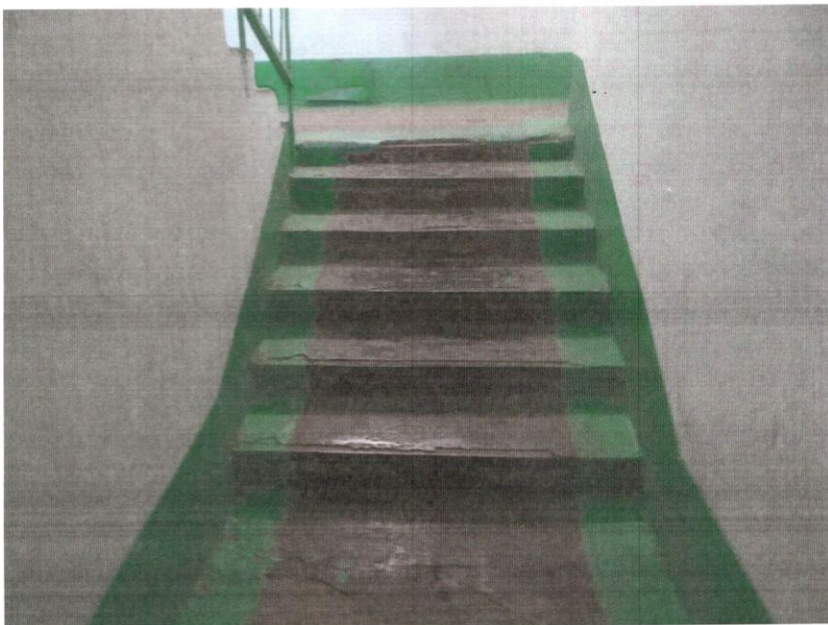


Фото 3.1



Фото 3.2



Фото 3.3



Фото 3.4



Фото 3.5